

PRISLISTE
FÆRDIGBETON
JANUAR 2024



UNICON'S PRODUKTPROGRAM

Omfatter sætmålsbeton, lava beton® og funktionsbetoner, produceret og kontrolleret i henhold til gældende betonstandarder. Desuden en række funktionsbetoner deklareret i henhold til egen deklaration. Produktprogrammet omfatter:

- UNI-GREEN BETON - baseret på den CO₂-reducerede FUTURECEM cement (CEM II B/M (Q-LL) 52,5 N).
- BETON MED RAPID CEMENT - baseret på RAPID cement (CEM I 52,5 N (LA)).
- ANLÆGSBETON - baseret på Aalborg SOLID cement (CEM II/A-V 42,5 N (EA)).

Skemaet nedenfor viser, hvilke eksponeringsklasser de enkelte betontyper kan henregnes til. Der er nogle eksponeringsklasser i aggressiv og ekstra aggressiv miljøpåvirkning, hvor UNI-GREEN produkter ikke må anvendes (rød farve) – derfor bestilles beton med RAPID cement eller Anlægsbeton med Aalborg SOLID cement. De pågældende eksponeringsklasser er nærmere beskrevet under skemaet.

| MILJØPÅVIRKNING | PASSIV | | MODERAT | | | | AGGRESSIV | | | | | EKSTRA AGGRESSIV | | | | | | |
|------------------------|--------|-----|---------|-----|-----|-----|-----------|-----|-----|---------|---------|------------------|-----|-----|-----|---------|---------|---------|
| | X0 | XC1 | XC2 | XC3 | XC4 | XF1 | XA1 | XD1 | XS1 | XS2 | XF2 | XF3 | XA2 | XD2 | XD3 | XS3 | XF4 | XA3 |
| UNI-GREEN® BETON | OK | OK | OK | OK | OK | OK | OK | OK | OK | IKKE OK | IKKE OK | OK | OK | OK | OK | IKKE OK | IKKE OK | IKKE OK |
| BETON MED RAPID CEMENT | OK | OK | OK | OK | OK | OK | OK | OK | OK | OK | OK | OK | OK | OK | OK | OK | OK | OK |
| ANLÆGSBETON | | | | | | | | OK | OK | OK | OK | OK | OK | OK | OK | OK | OK | OK |

■ OK
 ■ IKKE OK
 ■ OK, DOG IKKE TIL SVØMMEBASSINER
 ■ OK, DOG IKKE HVIS SULFAT ER ÅRSAGEN TIL XA2/XA3

- XS2: Chlorider fra havvand. Permanent under vand / dele af marine konstruktioner
- XS3: Chlorider fra havvand. Tidevands-, splash- og sprøjtezoner
- XF2: Frost/tø påvirkning. Moderat vandmætning med tørsalt. Vertikale overflader
- XF4: Frost/tø påvirkning. Høj vandmætning, med tørsalt eller havvand
- XA3: Stærkt aggressivt kemisk miljø. SO₄²⁻ > 3000 mg/l

ESTIMERET CO₂ - AFTRYK

For hver betontype er CO₂ - aftrykket beregnet som kg CO₂ ækv. pr. m³ beton (GWP) for livscyklusfaserne A1 til A3 (Produktfasen), afrundet til et multiplum af 5. Det angivne aftryk repræsenterer et gennemsnit af betonrecepter i november 2023 på tværs af vores fabrikker gældende for den angivne Dmaks samt højeste konsistens i de angivne intervaller for betontypen. Ved tilvalg af anden Dmaks eller konsistens end angivet, må CO₂ - aftrykket forventes at variere fra de angivne værdier.

Værdierne er regnet i Dansk Betons EPD-generator iht. DS/EN 15804+A2:2019, men er ikke tredjepartsverificeret og betragtes derfor som estimater af CO₂ - aftrykket for betontypen.

Ved behov for officiel dokumentation af CO₂ - aftrykket henvises til vores frit tilgængelige produkt-EPD'er i EPD Norges database eller projekt-EPD'er, som kan udarbejdes ved forespørgsel og faktureres i henhold til gældende prislister.

BÆREDYGTIG OMSTILLING

I Unicon har vi fokus på omstilling til en mere bæredygtig produktion og virksomhed generelt.

Via QR koden eller nedenstående link, kan du læse mere om, hvordan Unicon arbejder på at blive mere bæredygtig indenfor en række vigtige områder.

www.unicon.dk/baeredygtig-omstilling



UNI-GREEN® PLUS SÆTMÅLSBETON - DMAKS 32 MM, SÆTMÅL 40-120 MM - IHT. EGEN DEKLARATION

| CYLINDER-TRYKSTYRKE EFTER 56 DØGN | CEMENT TYPE | CO ₂ -ÆKV. PR M3 | KR. PR. M ³ EKSKL. MOMS |
|-----------------------------------|-------------|-----------------------------|------------------------------------|
| 8 MPa | FUTURECEM | 80 kg | 1.392,- |
| 12 MPa | FUTURECEM | 90 kg | 1.432,- |
| 16 MPa | FUTURECEM | 100 kg | 1.472,- |
| 20 MPa | FUTURECEM | 110 kg | 1.512,- |

UNI-GREEN® SÆTMÅLSBETON - DMAKS 32 MM, SÆTMÅL 40-120 MM - IHT. DS/EN 206 DK NA

| MILJØPÅVIRKNING | EKSPONERINGS-KLASSE | TRYKSTYRKE-KLASSE | CEMENT TYPE | CO ₂ -ÆKV. PR M3 | KR. PR. M ³ EKSKL. MOMS |
|------------------|------------------------------|-------------------|---------------------|-----------------------------|------------------------------------|
| Passiv | X0, XC1 | C12/15 | FUTURECEM | 130 kg | 1.432,- |
| | | C16/20 | FUTURECEM | 145 kg | 1.472,- |
| | | C20/25 | FUTURECEM | 160 kg | 1.512,- |
| | | C25/30 | FUTURECEM | 180 kg | 1.554,- |
| | | C30/37 | FUTURECEM | 205 kg | 1.596,- |
| | | C35/45 | FUTURECEM | 220 kg | 1.639,- |
| Moderat | XC2, XC3, XC4, XF1, XA1 | C30/37 | FUTURECEM | 215 kg | 1.796,- |
| | | C35/45 | FUTURECEM | 220 kg | 1.885,- |
| Aggressiv | XD1, XS1, XS2, XF2, XF3, XA2 | C35/45 | FUTURECEM/ RAPID | 275 kg/ 335 kg | 2.061,- |
| Ekstra Aggressiv | XD2, XD3, XS3, XF4, XA3 | C40/50 | FUTURECEM/ RAPID | 320 kg/ 390 kg | 2.175,- |

UNI-GREEN® LAVA BETON® - DMAKS 16 MM, FLYDESÆTMÅL 550 MM - IHT. DS/EN 206 DK NA

| MILJØPÅVIRKNING | EKSPONERINGS-KLASSE | TRYKSTYRKEKLASSE | CEMENT TYPE | CO ₂ -ÆKV. PR M3 | KR. PR. M ³ EKSKL. MOMS |
|------------------|------------------------------|------------------|---------------------|-----------------------------|------------------------------------|
| Passiv | X0, XC1 | C20/25 | FUTURECEM | 185 kg | 1.682,- |
| | | C25/30 | FUTURECEM | 200 kg | 1.721,- |
| | | C30/37 | FUTURECEM | 220 kg | 1.765,- |
| | | C35/45 | FUTURECEM | 240 kg | 1.809,- |
| Moderat | XC2, XC3, XC4, XF1, XA1 | C30/37 | FUTURECEM | 230 kg | 1.912,- |
| | | C35/45 | FUTURECEM | 250 kg | 2.087,- |
| Aggressiv | XD1, XS1, XS2, XF2, XF3, XA2 | C35/45 | FUTURECEM/ RAPID | 280 kg/ 355 kg | 2.201,- |
| Ekstra Aggressiv | XD2, XD3, XS3, XF4, XA3 | C40/50 | FUTURECEM/ RAPID | 335 kg/ 405 kg | 2.319,- |

ANLÆGSBETON - DMAKS 25 MM, SÆTMÅL 60-120 MM - IHT. DS/EN 206 DK NA

| MILJØPÅVIRKNING | EKSPONERINGS-KLASSER | TRYKSTYRKEKLASSE | CEMENT TYPE | CO ₂ -ÆKV. PR M3 | KR. PR. M ³ EKSKL. MOMS |
|------------------|------------------------------|------------------|---------------|-----------------------------|------------------------------------|
| Aggressiv | XD1, XS1, XS2, XF2, XF3, XA2 | C35/45 | AALBORG SOLID | 345 kg | 2.400,- |
| Ekstra Aggressiv | XD2, XD3, XS3, XF4, XA3 | C40/50 | AALBORG SOLID | 370 kg | 2.641,- |

ANLÆGSBETON LAVA - DMAKS 16 MM, FLYDESÆTMÅL 550 MM - IHT. DS/EN 206 DK NA

| MILJØPÅVIRKNING | EKSPONERINGS-KLASSER | TRYKSTYRKEKLASSE | CEMENT TYPE | CO ₂ -ÆKV. PR M3 | KR. PR. M ³ EKSKL. MOMS |
|------------------|------------------------------|------------------|---------------|-----------------------------|------------------------------------|
| Aggressiv | XD1, XS1, XS2, XF2, XF3, XA2 | C35/45 | AALBORG SOLID | 350 kg | 2.585,- |
| Ekstra Aggressiv | XD2, XD3, XS3, XF4, XA3 | C40/50 | AALBORG SOLID | 375 kg | 2.764,- |

GULVBETON - DMAKS 32 MM, SÆTMÅL 80-120 MM - IHT. DS/EN 206 DK NA

| MILJØPÅVIRKNING | EKSPONERINGS-KLASSER | TRYKSTYRKE-KLASSE | STEN | CEMENT TYPE | CO ₂ -ÆKV. PR M3 | KR. PR. M ³ EKSKL. MOMS |
|-----------------|----------------------|-------------------|------|-------------|-----------------------------|------------------------------------|
| Passiv | X0, XC1 | G1 - C25/30 | A | RAPID | 245 kg | 1.878,- |
| | | G2 - C30/37 | A | RAPID | 285 kg | 1.974,- |
| | | G2 - C30/37 | E | RAPID | 290 kg | 2.172,- |
| | | G3 - C35/45 | E | RAPID | 305 kg | 2.294,- |

UNI-GREEN® / FUGEBETON - DMAKS 8 MM, SÆTMÅL 200-240 MM - IHT. DS/EN 206 DK NA

| MILJØPÅVIRKNING | EKSPONERINGS-KLASSER | TRYKSTYRKEKLASSE | CEMENT TYPE | CO ₂ -ÆKV. PR M3 | KR. PR. M ³ EKSKL. MOMS |
|------------------|------------------------------|------------------|---------------------|-----------------------------|------------------------------------|
| Passiv | X0, XC1 | C25/30 | FUTURECEM | 225 kg | 1.825,- |
| | | C30/37 | FUTURECEM | 295 kg | 1.871,- |
| | | C35/45 | FUTURECEM | 275 kg | 1.917,- |
| Moderat | XC2, XC3, XC4, XF1, XA1 | C30/37 | FUTURECEM | 265 kg | 2.003,- |
| Aggressiv | XD1, XS1, XS2, XF2, XF3, XA2 | C35/45 | FUTURECEM/ RAPID | 340 kg/ 410 kg | 2.290,- |
| Ekstra Aggressiv | XD2, XD3, XS3, XF4, XA3 | C40/50 | FUTURECEM/ RAPID | 365 kg/ 475 kg | 2.409,- |

UNI-GREEN® / UNI-WINTER® - FUGEBETON 0 °C

- DMAKS 8 MM, SÆTMÅL 200-240 MM - IHT. DS/EN 206 DK NA

| MILJØPÅVIRKNING | EKSPONERINGS-KLASSER | TRYKSTYRKEKLASSE | CEMENT TYPE | CO ₂ -ÆKV. PR M3 | KR. PR. M ³ EKSKL. MOMS |
|-----------------|------------------------------|------------------|---------------------|-----------------------------|------------------------------------|
| Aggressiv | XD1, XS1, XS2, XF2, XF3, XA2 | C35/45 | FUTURECEM/ RAPID | 330 kg/ 400 kg | 2.948,- |

UNI-GREEN® / UNI-WINTER® - FUGEBETON -5 °C

- DMAKS 8 MM, SÆTMÅL 200-240 MM - IHT. DS/EN 206 DK NA

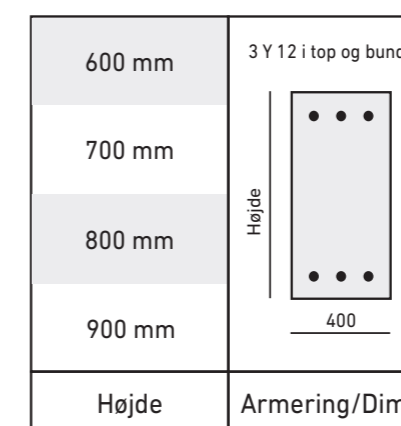
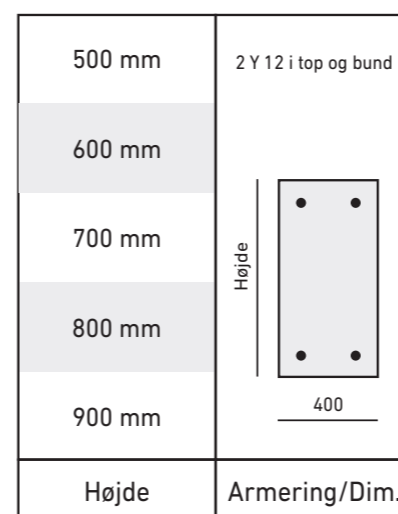
| MILJØPÅVIRKNING | EKSPONERINGS-KLASSER | TRYKSTYRKEKLASSE | CEMENT TYPE | CO ₂ -ÆKV. PR M3 | KR. PR. M ³ EKSKL. MOMS |
|-----------------|------------------------------|------------------|---------------------|-----------------------------|------------------------------------|
| Aggressiv | XD1, XS1, XS2, XF2, XF3, XA2 | C35/45 | FUTURECEM/ RAPID | 330 kg/ 400 kg | 3.341,- |

UNI-WALL - DMAKS 16 MM, FLYDESÆTMÅL 620 MM - IHT. DS/EN 206 DK NA

| MILJØPÅVIRKNING | EKSPONERINGS-KLASSER | TRYKSTYRKEKLASSE | CEMENT TYPE | CO ₂ -ÆKV. PR M3 | KR. PR. M ³ EKSKL. MOMS |
|-----------------|------------------------------|------------------|-------------|-----------------------------|------------------------------------|
| Aggressiv | XD1, XS1, XS2, XF2, XF3, XA2 | C35/45 | RAPID | 400 kg | 2.341,- |

UNI-GREEN® / UNI-FUNDA® - DMAKS 32 MM, SÆTMÅL 60-120 MM - IHT. DS/EN 206 DK NA

| MILJØPÅVIRKNING | EKSPONERINGS-KLASSER | TRYKSTYRKE-KLASSE | ARMERING | CEMENT TYPE | CO ₂ -ÆKV. PR M3 | KR. PR. M ³ EKSKL. MOMS |
|-----------------|----------------------|-------------------|----------|-------------|-----------------------------|------------------------------------|
| Passiv | X0, XC1 | C20/25 | 2Y 500 | FUTURECEM | 220 kg | 1.954,- |
| | | C20/25 | 2Y 600 | FUTURECEM | 205 kg | 1.807,- |
| | | C20/25 | 2Y 700 | FUTURECEM | 195 kg | 1.790,- |
| | | C20/25 | 2Y 800 | FUTURECEM | 195 kg | 1.769,- |
| | | C20/25 | 2Y 900 | FUTURECEM | 195 kg | 1.748,- |
| | | C20/25 | 3Y 600 | FUTURECEM | 235 kg | 2.102,- |
| | | C20/25 | 3Y 700 | FUTURECEM | 230 kg | 2.043,- |
| | | C20/25 | 3Y 800 | FUTURECEM | 220 kg | 1.954,- |
| | | C20/25 | 3Y 900 | FUTURECEM | 215 kg | 1.926,- |



UNI-DRY® - DMAKS 16 MM, SÆTMÅL 60-120 MM - IHT. DS/EN 206 DK NA

| MILJØPÅVIRKNING | EKSPONERINGS-KLASSER | TRYKSTYRKE-KLASSE | V/C | CEMENT TYPE | CO ₂ -ÆKV. PR M3 | KR. PR. M ³ EKSKL. MOMS |
|-----------------|----------------------|-------------------|--------------|-------------|-----------------------------|------------------------------------|
| Passiv | X0, XC1 | C35/45 | <0,40 | RAPID | 420 kg | 2.183,- |
| | | C40/50 | Ekstra <0,35 | RAPID | 480 kg | 2.290,- |

UNI-DRY® LAVA - DMAKS 16 MM, FLYDESÆTMÅL 550 MM - IHT. DS/EN 206 DK

| MILJØPÅVIRKNING | EKSPONERINGS-KLASSER | TRYKSTYRKE-KLASSE | V/C | CEMENT TYPE | CO ₂ -ÆKV. PR M3 | KR. PR. M ³ EKSKL. MOMS |
|-----------------|----------------------|-------------------|--------------|-------------|-----------------------------|------------------------------------|
| Passiv | X0, XC1 | C35/45 | <0,40 | RAPID | 425 kg | 2.289,- |
| | | C40/50 | Ekstra <0,35 | RAPID | 490 kg | 2.403,- |

UNI-GREEN® / UNI-READY® LAVA - DMAKS 16 MM, FLYDESÆTMÅL 550 MM - IHT. DS/EN 206 DK NA

| MILJØPÅVIRKNING | EKSPONERINGS-KLASSER | TRYKSTYRKE-KLASSE | CEMENT TYPE | CO ₂ -ÆKV. PR M3 | KR. PR. M ³ EKSKL. MOMS |
|-----------------|-------------------------|-------------------|-------------|-----------------------------|------------------------------------|
| Passiv | X0, XC1 | C20/25 | FUTURECEM | 210 kg | 1.941,- |
| | | C25/30 | FUTURECEM | 235 kg | 1.980,- |
| Moderat | XC2, XC3, XC4, XF1, XA1 | C30/37 | FUTURECEM | 260 kg | 2.172,- |

UNI-GREEN® / UNI-FILL™ RØRPASTA - MEGET FLYDENDE KONSISTENS - IHT. EGEN DEKLARATION

| CYLINDER-TRYKSTYRKE | CEMENT TYPE | CO ₂ -ÆKV. PR M3 | KR. PR. M ³ EKSKL. MOMS |
|---------------------|-------------|-----------------------------|------------------------------------|
| N/A | FUTURECEM | 315 kg | 1.902,- |

UNI-GREEN® / UNI-FILL™ RØRFYLD

- DMAKS 8 MM, KLASSE P MATERIALER, SÆTMÅL 180-250 MM - IHT. EGEN DEKLARATION

| CYLINDER-TRYKSTYRKE | CEMENT TYPE | CO ₂ -ÆKV. PR M3 | KR. PR. M ³ EKSKL. MOMS |
|---------------------|-------------|-----------------------------|------------------------------------|
| N/A | FUTURECEM | 60 kg | 1.556,- |

UNI-GREEN® / UNI-DRÆNBETON E08 - DMAKS 8 MM, KLASSE E MATERIALER - IHT. EGEN DEKLARATION

| CYLINDER-TRYKSTYRKE | CEMENT TYPE | CO ₂ -ÆKV. PR M3 | KR. PR. M ³ EKSKL. MOMS |
|---------------------|-------------|-----------------------------|------------------------------------|
| N/A | FUTURECEM | 190 kg | 1.815,- |

UNI-GREEN® / UNI-DRÆNBETON P16 - DMAKS 16 MM, KLASSE P MATERIALER - IHT. EGEN DEKLARATION

| CYLINDER-TRYKSTYRKE | CEMENT TYPE | CO ₂ -ÆKV. PR M3 | KR. PR. M ³ EKSKL. MOMS |
|---------------------|-------------|-----------------------------|------------------------------------|
| N/A | FUTURECEM | 165 kg | 1.553,- |

UNI-GREEN® / CEMENTMØRTEL - DMAKS 4 MM, KL. P MATERIALER, SÆTMÅL 40-120 MM - IHT. EGEN DEKLARATION

| CYLINDER-TRYKSTYRKE | CEMENT TYPE | CO ₂ -ÆKV. PR M3 | KR. PR. M ³ EKSKL. MOMS |
|---------------------|-------------|-----------------------------|------------------------------------|
| 16 MPa | FUTURECEM | 185 kg | 1.606,- |
| 20 MPa | FUTURECEM | 220 kg | 1.653,- |
| 25 MPa | FUTURECEM | 240 kg | 1.698,- |
| 30 MPa | FUTURECEM | 305 kg | 1.744,- |
| 35 MPa | FUTURECEM | 310 kg | 1.791,- |
| 40 MPa | FUTURECEM | 395 kg | 1.837,- |

UNI-GREEN® / SLIDLAGSBETON - DMAKS 8 MM, SÆTMÅL 40-200 MM - IHT. EGEN DEKLARATION

| CYLINDER-TRYKSTYRKE | CEMENT TYPE | CO ₂ -ÆKV. PR M3 | KR. PR. M ³ EKSKL. MOMS |
|---------------------|-------------|-----------------------------|------------------------------------|
| 20 MPa | FUTURECEM | 210 kg | 1.670,- |
| 25 MPa | FUTURECEM | 225 kg | 1.716,- |
| 30 MPa | FUTURECEM | 250 kg | 1.763,- |
| 35 MPa | FUTURECEM | 295 kg | 1.809,- |

UNI-GREEN® / KANTSTENSBETON - DMAKS 32 MM, OP TIL 100% GENBRUGSTILSLAG, 4-16 MM -IHT. EGEN DEKLARATION

| CYLINDER-TRYKSTYRKE | CEMENT TYPE | CO ₂ -ÆKV. PR M3 | KR. PR. M ³ EKSKL. MOMS |
|---------------------|-------------|-----------------------------|------------------------------------|
| 12 MPa | FUTURECEM | 105 kg | 1.423,- |
| 16 MPa | FUTURECEM | 120 kg | 1.463,- |
| 20 MPa | FUTURECEM | 130 kg | 1.509,- |
| 25 MPa | FUTURECEM | 140 kg | 1.553,- |
| 30 MPa | FUTURECEM | 155 kg | 1.595,- |

FASTE TILLÆG

| | | |
|---|------------------------|--------------|
| CO ₂ -TILLÆG | kr. pr. m ³ | 37,- |
| ENERGI TILLÆG | kr. pr. m ³ | 160,- |
| MILJØ TILLÆG (EMISSIONSFRI AFLÆSNING HVOR MULIGT) | kr. pr. m ³ | 65,- |
| VINTER TILLÆG FRA 16. NOVEMBER TIL 15. MARTS | kr. pr. m ³ | 65,- |

EKSTRA SERVICES

| | | |
|-------------------|------------------------|--------------|
| SÆTMÅL 130-160 MM | kr. pr. m ³ | 52,- |
| SÆTMÅL 170-200 MM | kr. pr. m ³ | 92,- |
| SÆTMÅL 210-240 MM | kr. pr. m ³ | 113,- |
| STEN DMAKS 8 MM | kr. pr. m ³ | 87,- |
| STEN DMAKS 16 MM | kr. pr. m ³ | 69,- |
| M-STEN | kr. pr. m ³ | 95,- |
| A-STEN | kr. pr. m ³ | 175,- |
| E-STEN | kr. pr. m ³ | 175,- |

| | | |
|---|------------------------|--------------|
| VARM BETON FRA 16. NOVEMBER TIL 15. MARTS. VINTERTILLÆG ER INKLUDERET | kr. pr. m ³ | 110,- |
|---|------------------------|--------------|

| | |
|--|----------------------|
| STYRKE-ACCELERATOR (KUN TIL SPECIELLE PRODUKTER) | Ring for pris |
|--|----------------------|

| | | |
|---|------------------------|-------------|
| ACCELERATOR (FORKORTER AFBINDINGSTIDEN) | kr. pr. m ³ | 91,- |
|---|------------------------|-------------|

| | | |
|----------|------------------------|-------------|
| RETARDER | kr. pr. m ³ | 71,- |
|----------|------------------------|-------------|

| | | |
|-----------------------|------------------------|-------------|
| SKÆRPET KONTROLKLASSE | kr. pr. m ³ | 25,- |
|-----------------------|------------------------|-------------|

| | | |
|------------------------|------------------------|-------------|
| BETON MED RAPID CEMENT | kr. pr. m ³ | 20,- |
|------------------------|------------------------|-------------|

| | | |
|--------------------------------|------------------------|--------------|
| BETON MED AALBORG SOLID CEMENT | kr. pr. m ³ | 245,- |
|--------------------------------|------------------------|--------------|

| | |
|-------------------------------------|----------------------|
| BETON TILSAT STÅL- ELLER PLASTFIBRE | Ring for pris |
|-------------------------------------|----------------------|

| | | |
|---|--------------|----------------|
| TEMPERATURSIMULERING IHT. SPECIFIKATION | kr. pr. stk. | 2.850,- |
|---|--------------|----------------|

| | | |
|--|--------------|----------------|
| UDARBEJDELSE AF PROJEKT SPECIFIKKE MILJØVAREDEKLARATIONER (EPD'ER) PR. BETONTYPE | kr. pr. stk. | 3.500,- |
|--|--------------|----------------|

| | | |
|-------------------------------------|--------------|----------------|
| TEKNISK ASSISTANCE/PLADSBSIGTIGELSE | kr. pr. time | 1.500,- |
|-------------------------------------|--------------|----------------|

| | | |
|--------------|--------------|----------------|
| INGENIØRTIME | kr. pr. stk. | 1.300,- |
|--------------|--------------|----------------|

| | | |
|--|--------------|----------------|
| MOBIL LABORATORIUM – DOG MIN. 2 TIMER INKLUSIV TRANSPORT | kr. pr. time | 1.245,- |
|--|--------------|----------------|

EKSTRA SERVICES

| | | |
|--|------------------------|--------------|
| AFLÆSNING MED TRANSPORTBÅND (DOG MINIMUM PR. BESTILLING KR. 545,-) | kr. pr. m ³ | 109,- |
|--|------------------------|--------------|

| | | |
|---|------------------------|--------------|
| LÆS UNDER 7 M ³ (AFREGNES PR M ³ OP TIL 7M ³) | kr. pr. m ³ | 120,- |
|---|------------------------|--------------|

| | | |
|---------------------|------------------------|-------------|
| TILVALG AF 4-AKSLET | kr. pr. m ³ | 30,- |
|---------------------|------------------------|-------------|

| | | |
|--|------------------------|--------------|
| HÅNDBTERING AF RESTBETON/RETURBETON INKLUSIV GENBRUGSPLADSAFGIFT - AFREGNES PR HELE M ³ | kr. pr. m ³ | 645,- |
|--|------------------------|--------------|

| | | |
|--|-----------------|--------------|
| PLANLAGT FORLÆNGET PLADSTID (FAKTURERING SKER PR. PÅBEGYNDT 15 MIN.) | kr. pr. kvarter | 190,- |
|--|-----------------|--------------|

| | | |
|---|-----------------|--------------|
| IKKE PLANLAGT FORLÆNGET PLADSTID (FAKTURERING SKER PR. PÅBEGYNDT 15 MIN.) | kr. pr. kvarter | 340,- |
|---|-----------------|--------------|

| |
|---|
| FOR LÆS OP TIL 7 M ³ ER MAX. FRI PLADSTID 30 MIN. HEREFTER ØGES FRI PLADSTID MED 3 MIN. PR. M ³ OVER 7 M ³ |
|---|

| |
|---|
| PLADSTID BEREGNES FRA ANKOMST BYGGEPLADS OG TIL AFLÆSNING ER SLUT |
|---|

| | | |
|---|------------------------|-------------|
| GEBYR FOR SEN AFBESTILLING. DE FAKTISKE OMKOSTNINGER, DOG MINIMUM | kr. pr. m ³ | 62,- |
|---|------------------------|-------------|

| | | |
|----------------------|-----|--------------|
| AFHENTNING PÅ FABRIK | kr. | 250,- |
|----------------------|-----|--------------|

| | |
|--|----------------|
| ÅBNING AF FABRIK EFTER AFTALE (EKSKLUSIV TILLÆG I TIMER PR MEDARBEJDER DOG MIN. 4 TIMER) | 6.000,- |
|--|----------------|

| | | |
|---|--------------|--------------|
| PRIS PR. MEDARBEJDER UDEN FOR NORMAL ÅBNINGSTID 15.00-20.00 PÅ HVERDAGE | kr. pr. time | 386,- |
|---|--------------|--------------|

| | | |
|---|--------------|--------------|
| PRIS PR. MEDARBEJDER UDEN FOR NORMAL ÅBNINGSTID 20.00-07.00 PÅ HVERDAGE | kr. pr. time | 773,- |
|---|--------------|--------------|

| | | |
|---|--------------|--------------|
| PRIS PR. MEDARBEJDER ALLE TIMER PÅ LØRDAGE, SØNDAGE OG HELLIGDAGE | kr. pr. time | 773,- |
|---|--------------|--------------|

| |
|--|
| NORMAL ÅBNINGSTID FOR LEVERING: MANDAG-TORS DAG KL. 07.00-15.00, FREDAG KL. 07.00-14.00. |
|--|

UNICON GØR OPMÆRKSOM PÅ AT IKKE ALLE PRODUKTER OG SERVICES ER TILGÆNGELIGE PÅ ALLE FABRIKKER.

ALLE PRISER ER EKSKLUSIVE MOMS.

DER TAGES FORBEHOLD FOR TRYKFEJL.



KEY ACCOUNT MANAGERS - UDELUKKENDE ERHVERVS HENVENDELSER, PRIVATKUNDER HENVISES TIL KUNDESERVICE



Allan Dahl
Sales Manager
26 89 13 00
allan.dahl@unicon.dk



Dennis Stendys
Senior Key Account Manager
71 90 75 37
dennis.stendys@unicon.dk



Flemming Grand
Key Account Manager
26 88 49 84
flemming.grand@unicon.dk



Keld Fischer-Pedersen
Key Account Manager
26 88 49 33
keld.f.pedersen@unicon.dk



Jesper Matzen
Key Account Manager
21 41 91 01
jesper.matzen@unicon.dk



René Fournaise
Key Account Manager
26 88 49 58
rene.fournaise@unicon.dk



Lars Haupt
Key Account Manager
26 86 31 69
lars.haupt@unicon.dk



Lars Kahn Sørensen
Key Account Manager
29 40 75 83
lars.k.soerensen@unicon.dk

OMRÅDECHEFER I PRODUKTIONEN



Henrik Walther Larsen
Områdechef
Nord-, Øst- og Midtjylland
20 43 46 76
henrik.w.larsen@unicon.dk



Kent Florczak
Områdechef
Sydjylland, Trekanten og Fyn
29 25 44 81
kent.florczak@unicon.dk



Jacob Christensen
Områdechef
Sjælland
23 62 62 02
jacob.christensen@unicon.dk

DISPONERING

Disponering håndterer alle henvendelser, som drejer sig om bestilling og levering af beton og betonpumpning.

| | |
|-------------------------|-------------|
| Dispocenter Region Nord | 70 10 05 60 |
| Dispocenter Region Syd | 70 10 05 70 |
| Dispocenter Region Øst | 70 13 03 60 |

MULIGHED FOR ONLINE BESTILLING PÅ MIT.UNICON.DK

BETALING

UNICON A/S - CVR NR.: 16 06 49 39

Konto-nr.: Danske Bank 3100 0005401828

Kontakt venligst vores administration for nærmere info. Telefon: 70 10 05 90 E-mail: info@unicon.dk

FOR ALTID OPDATERET UDGAVE AF PRISLISTEN SE UNICON.DK

KUNDESERVICE

Kundeservice håndterer private henvendelser samt alle henvendelser, som ikke drejer sig om bestilling af beton.

Kundeservice 73 73 87 87 kundecenter@unicon.dk

1 PRISER/MÆNGDER

- 1.1 Priserne gælder pr. m³ ekskl. moms samt de på leveringsdagen gældende miljø-/myndighedsafgifter, frit leveret på leveringsadressen inden for fabrikkens normale markedsområde.
- 1.2 Priserne er baseret på levering af hele læs inden for de i prislisen anførte ekspeditions- og leveringstider. For levering uden for de nævnte tider samt for levering af mængder, der er mindre end de i prislisen specificerede, beregnes tillæg.
- 1.3 Betonens mængde, der er angivet på følgesedlen, repræsenterer det rumfang, betonen fylder med det tilstræbte luftindhold.
- 1.4 Pladstid, der overstiger den i prislisen anførte maksimale pladstid, vil blive beregnet efter gældende prisliste.
- 1.5 Unicon A/S fakturerer alle leverancer efter den på leveringsdagen gældende prisliste.

2 BETALING

- 2.1 Op til fakturadato + 8 dage netto (for private).
- 2.2 Op til løbende måned + 15 dage netto.
- 2.3 Ved ikke rettidig betaling tilskrives renter samt der pålægges ved fremsendelse af en skriftlig påmindelse efter rentelovgivningen et rykkergebyr op 100 DKK.

3 LEVERING

- 3.1 Det er købers ansvar at indhente nødvendige tilladelser for opstilling i trafikerede områder samt varsling på stedet, hvor levering finder sted.
- 3.2 Leverancen leveres og aflæsses på brugsstedet eller så nært dette, som kørselsforholdene tillader. Såfremt køber anviser indkørsel over ikke kørefast grund, er alle eventuelle følgeskader for købers regning.
- 3.3 Leveringstidspunktet er, når leverancen er ankommet til leveringsadressen eller afhentet på fabrikken.
- 3.4 Vi vil bestræbe os på at levere 15 min før til 30 min efter aftalt leveringstidspunkt.

4 ÆNDRINGER

- 4.1 Såfremt leveringstidspunktet for en leverance/delleverance ønskes ændret af køber med frigørende virkning, skal meddelelse herom gives inden kl. 10.00 dagen før det aftalte leveringstidspunkt.
- 4.2 Såfremt køber ønsker ændringer i beordrede aftaler, skal dette ske skriftligt.

5 MODTAGEKONTROL

- 5.1 Inden aflæsningen skal køber kontrollere følgesedlens angivelser samt under aflæsningen foretage visuel kontrol for at sikre sig, at leverancen er i overensstemmelse med bestillingen. Køber eller dennes repræsentant skal på følgesedlen kvittere dels for leverancens modtagelse, dels for at der er overensstemmelse mellem følgesedlens specifikationer og de for leverancen af køber krævede specifikationer.

6 BETONKONTROL

- 6.1 Unicon A/S' fabrikker er certificeret af Dancert, der medvirker til at sikre, at leverancerne er i overensstemmelse med gældende normer og forskrifter.
- 6.2 Unicon A/S' kvalitetsstyringssystem i henhold til DS/EN ISO 9001 sikrer, at betonkvalitet og kvalitetskontrol dokumenteres i henhold til gældende normer og foreskrifter.
- 6.3 Enkeltresultater samt den statistiske behandling af resultaterne fra den interne kvalitetskontrol er efter skriftlig aftale tilgængelig for køber.
- 6.4 Er der ikke truffet anden skriftlig aftale, er Unicon A/S' interne kvalitetskontrol dokumentationsgrundlag.
- 6.5 Unicon A/S garanterer, at den leverede beton på leveringstidspunktet svarer, som minimum, til de på følgesedlen anførte specifikationer.

7 PRODUKTANVENDELIGHED OG EFTERBEHANDLING

- 7.1 Unicon A/S er uden ansvar, såfremt der er rekvireret en til formålet eller en efter udstøbningsforholdene uegnet betonleverance.
- 7.2 Unicon A/S hæfter ikke for kvalitetsforringelse opstået på grund af for tidlig udtørring, mangelfuld komprimering, afdækning eller efterbehandling. Unicon A/S er uden ansvar for farveforskel eller andre forhold, der skyldes specifikationsændringer, herunder ændringer i Unicon A/S' materialeleverandørers specifikationer, i løbende leverance.
- 7.3 Unicon A/S kan ikke drages til ansvar for eventuel konsistenstab eller separation under betonens fremløb i forbindelse med betonpumpning.
- 7.4 Enhver tilsætning til betonen, foranlediget af køber, sker på købers ansvar.

8 MANGELANSVAR

- 8.1 Leverancen leveres med 5 års leverandøransvar for mangler i overensstemmelse med reglerne i AB 18, § 12 stk. 5.
- 8.2 Hvor køber er bygherre, og selv udfører arbejdet, regnes 5-års fristen fra leveringstidspunktet.
- 8.3 Såfremt en bygherre kan godtgøre, at et krav vedrørende mangler kun med stor vanskelighed kan gennemføres mod køber, kan kravet gøres gældende direkte mod Unicon A/S.

9 PRODUKTANSVAR

- 9.1 Unicon A/S er ansvarlig for skader, såfremt det kan bevises, at skaden skyldes en defekt ved leverancen.
- 9.2 Unicon A/S har tegnet produktansvarsforsikring.
- 9.3 Såfremt Unicon A/S måtte blive pålagt et produktansvar over for tredemand, er køber forpligtet til at friholde Unicon A/S for den del af et erstatningskrav, der overstiger kr. 15 mio. I tilfælde af retssag er køber forpligtet til at lade sig sagsøge ved samme domstol, som behandler kravet mod Unicon A/S.

10 BEGRÆNSNING AF ANSVAR

- 10.1 I tilfælde af erstatningsansvar for defekt leverance (herunder produktansvar) og forsinkelse omfatter Unicon A/S' ansvar ikke driftstab, tidstab, avancetab eller andet indirekte tab. I tilfælde af erstatningsansvar for forsinkelse eller defekt leverance maksimeres Unicon A/S' erstatningsansvar til prisen for den forsinkede/defekte leverance.
- 10.2 Ved evt. driftstop, maskinskade eller andet havari på betonpumper, påtager Unicon A/S sig intet ansvar, og der ydes ingen erstatning.

11 REKLAMATION

- 11.1 Eventuel reklamation skal ske skriftligt og straks efter (maksimalt 10 dage efter levering), at køber er eller burde være blevet opmærksom på forholdet med angivelse af reklamations art og omfang. I modsat fald har køber fortabt sin ret til senere at påberåbe sig denne.
- 11.2 Der må ikke igangsættes reparationsarbejde uden forudgående aftale med Unicon A/S.

12 ANSVARSFRIHED (FORCE MAJEURE)

- 12.1 Unicon A/S er uden ansvar for forsinkelser, som skyldes forhold, der er omtalt i AB 18 § 39.

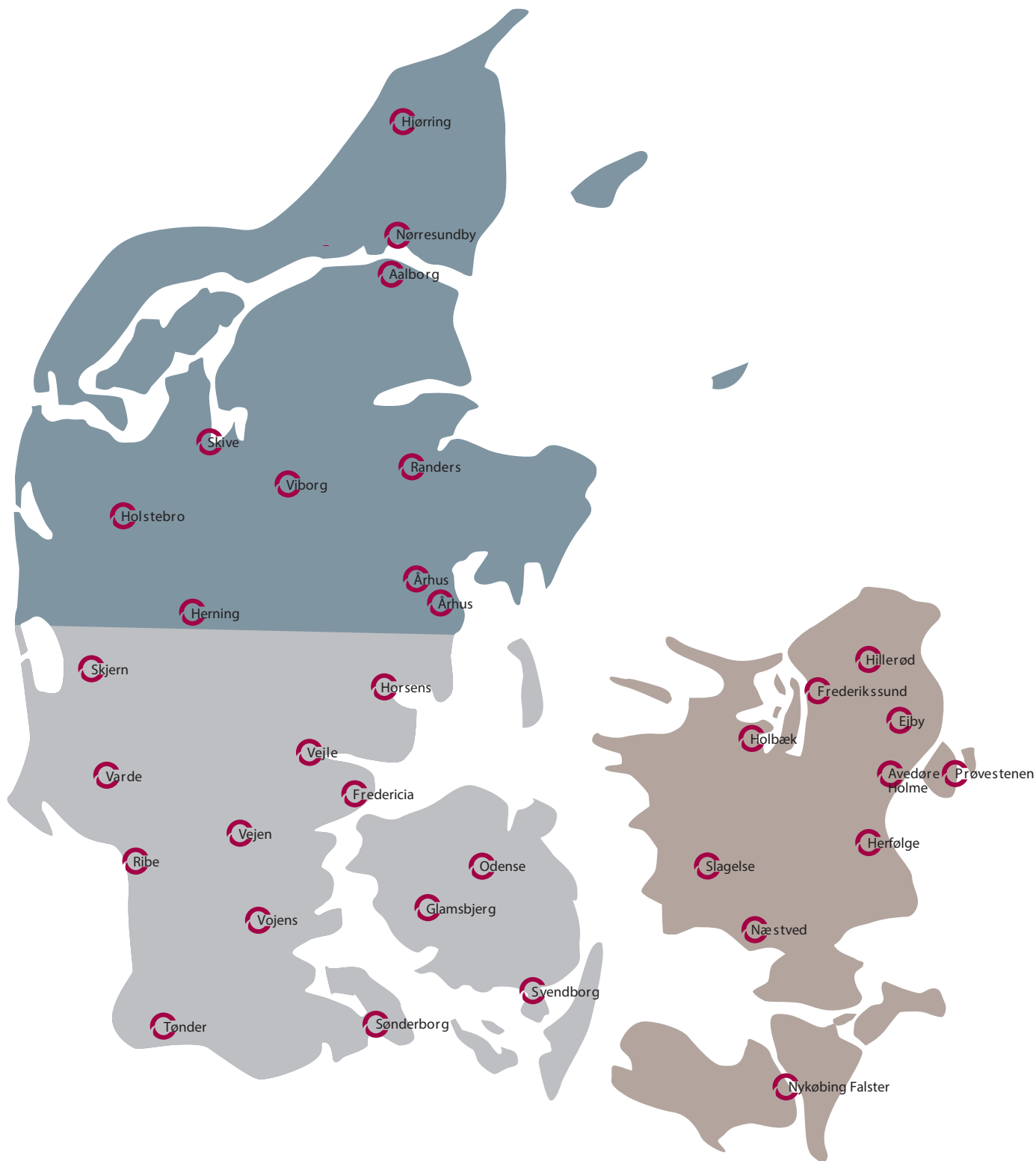
13 RÅDGIVNING

- 13.1 Unicon A/S vil efter bedste evne rådgive køber med hensyn til valg af produkter, disses funktioner og egnethed til specifikke formål. Det er udtrykkeligt aftalt, at sådan teknisk rådgivning eller bistand, som ydes uden særskilt beregning ikke påfører Unicon A/S ansvar eller forpligtelser for så vidt angår sådan rådgivning og bistand eller for opnåede resultater.
- 13.2 Ansvar herudover påtager Unicon A/S sig kun, hvis Unicon A/S har ydet særskilt skriftlig rådgivning til køber i form af udarbejdelse af egentlige beregninger eller i form af afgivet særskilt skriftlig udtalelse om det solgtes brugbarhed til et specielt angivet formål til en køber, der ikke må antages at besidde fornødent sagskundskab på området til selvstændigt at vurdere spørgsmålet om produktets egnethed. Unicon A/S' ansvar er begrænset til højst kr. 100.000 i tilfælde af fejlagtig rådgivning og omfatter ikke driftstab, tidstab, avancetab eller andet indirekte tab. Unicon A/S har intet ansvar for udtalelser, der hviler på en skønsmæssig bedømmelse eller en vurdering.

14 TVISTER

- 14.1 Eventuelle tvister behandles ved Voldgiftsretten for Bygge- og anlægsvirksomhed.

Rev. december 2023



BESTILLING AF BETON OG BETONPUMPER

Ring direkte til fabrik via postnr. på "kvik-kald" 70130301

- Ring 70 10 05 60
- Ring 70 10 05 70
- Ring 70 13 03 60



Unicon A/S
 Ulvehavevej 61
 7100 Vejle

+45 70 10 05 90
 info@unicon.dk
 www.unicon.dk

Unicon A/S er Danmarks største producent og leverandør af færdigblandet beton. Unicon råder over 33 betonfabrikker og beskæftiger ca. 400 medarbejdere. Unicon's historie går helt tilbage til 1926.